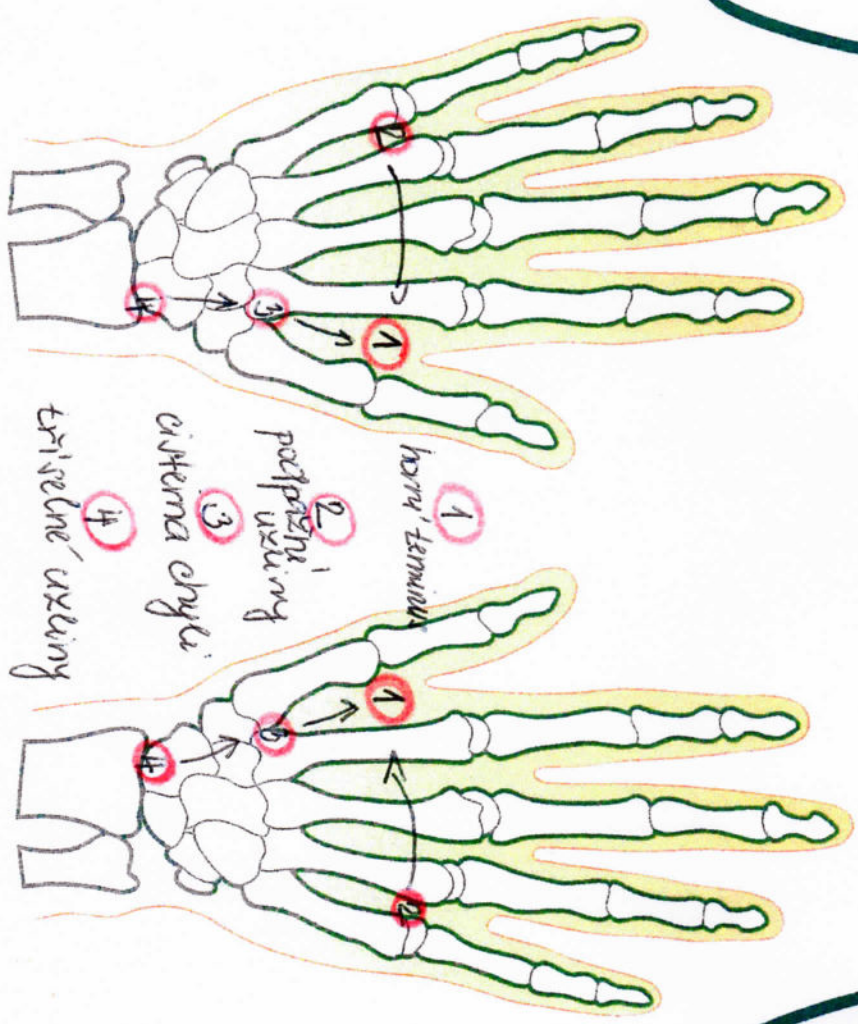
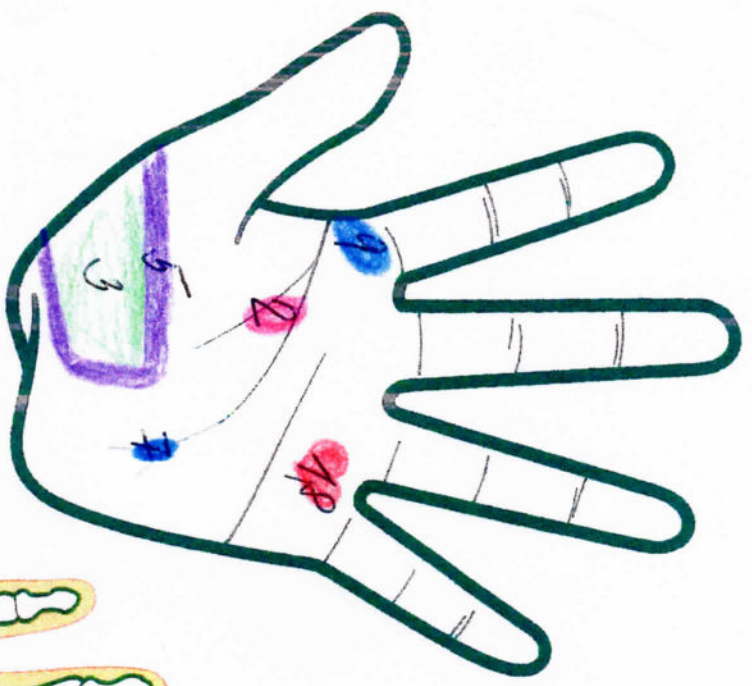


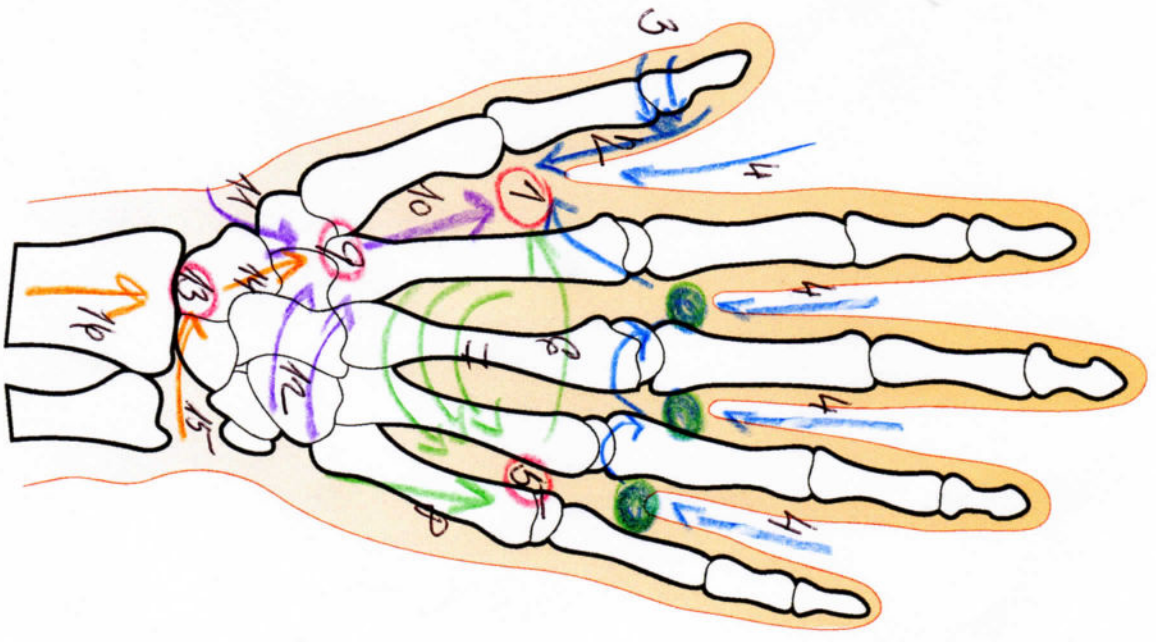
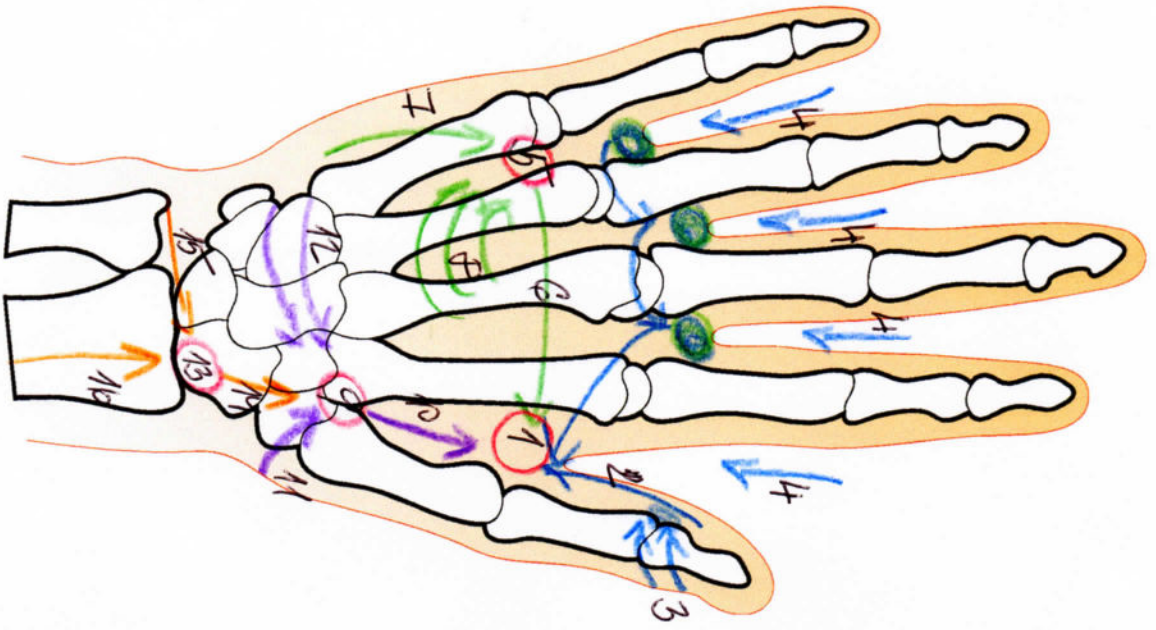
LYMFATICKÝ SYSTÉM

- 1, 8 - SRDCE
- 2 - LEDVINY
- 3 - TENKÉ STŘEVO
- 4 - NEPŘÍMÉ MĚŘÍVO
- 5 - PŘÍMÉ MĚŘÍVO
- 6 - VÁTR
- 7 - MLÉČNÁ
- 9 - DRÁŽK

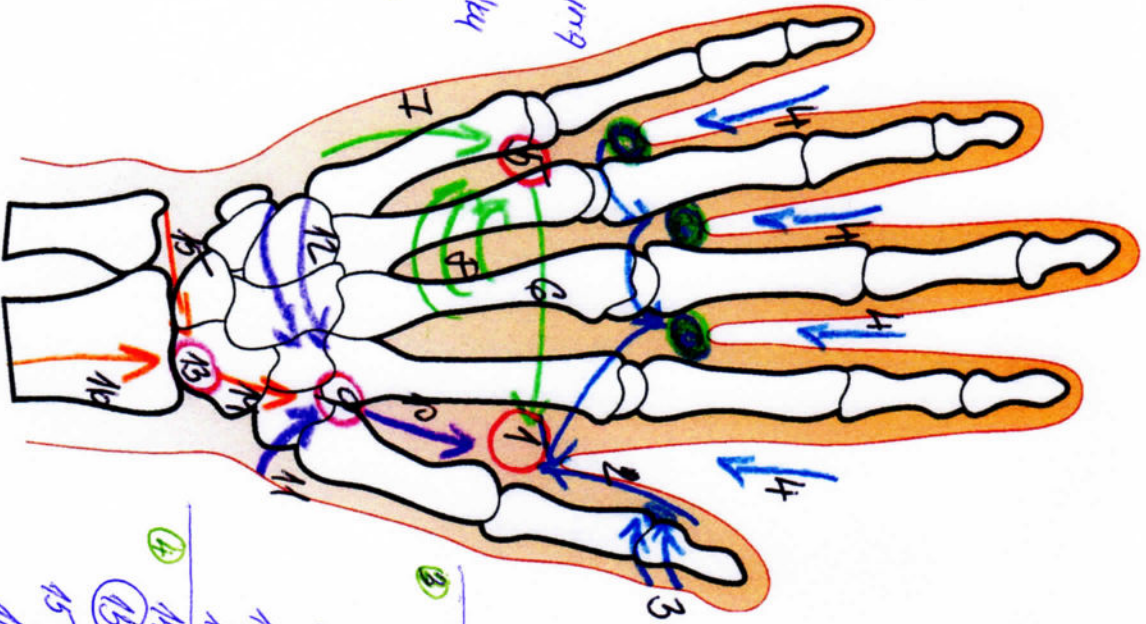


1 - horní končetina
 2 - pažeráči
 3 - cisterna chyli
 4 - tříselné uzliny

LYMPHATIC SYSTEM



LYMPHATIC SYSTEM



- 12) ПОДПАВЕН' УЗЛИМ
- 6) ЛИМФАТИЧНЕ' ВЕДІТЬ ХРАПІВІКІ
- 4) ПІСЯ
- 8) ЛИМФАТИЧНІ' ПІСЯ

- 1) 4) ДИТІН' ПІСЯ
- 2) 3) ХІЛІВІ
- 2) КРІК
- 1) ХІЛІВІ' ТЕРМІНУС
- 10) ХІЛІВІ' МІСОНД
- 13) СІМБІВІ ГІЛІ
- 11) ПІСЯ
- 12) БІЛІТІ
- 14) БІЛІВІ' ХІЛІВІ' СІЛІ
- 15) ТЕРМІН' УЗЛИВІ
- 16) ТЕРМІН' ПІСЯ
- 16) ПІСЯ

